

テコム看護

エムスリーエデュケーション株式会社 看護事業本部

〒108-0014 東京都港区芝5丁目33-1 森永プラザビル本館15階

TEL 03-6879-2993 FAX 050-3153-1425

URL <https://kango.m3e.jp/>

E-mail ikango@m3e.jp



くわしくはこちら

テコム 看護

検索



テコム看護

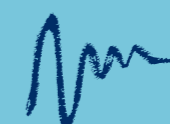
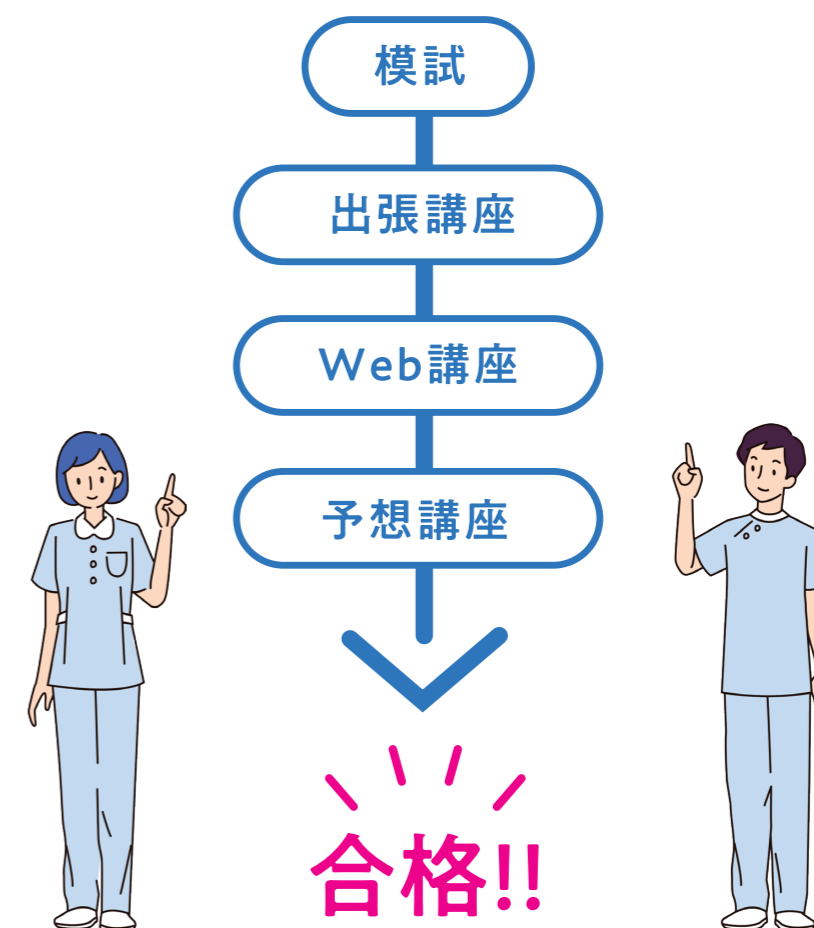
第113回

看護師国家試験対策

ご案内

国家試験対策に携わって30年以上

良質の教材で学生を合格まで導きます



M3 Education



プレテストシリーズ (第1回・第2回・第3回)

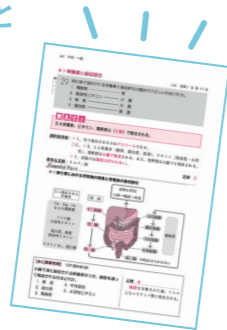
▶ 国試スタイルの模擬試験 [240問・午前午後・2時間40分ずつ]

必修問題スピードテスト

▶ 必修問題の実力診断 [150問・150分]

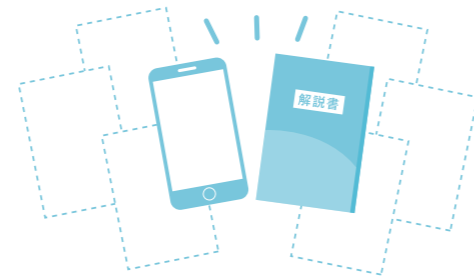
ポイント①

看護師国家試験対策に従事して
30年以上のテコム看護が誇る
よく当たる問題と
わかりやすい
解説書



ポイント②

解説書とスマホさえあれば
復習が出来ます



すべての模試に
解説の動画つき!

5時間

- 国試対策に精通した講師が重要な問題50問を解説
- 学校には動画配信サイトVimeoのURLとDVDを提供
- 学生は受験票記載のID・パスワードでいつでもどこでも視聴可能



小テストで
復習したかをチェック!

プレテスト
シリーズのみ

- 解説動画に連動した小テスト付き
- 模試を受けたあとの復習状況を確認できます



予想問題を無料でご提供中



予想問題は

必修 + 一般

計50問となります

※データでご提供します

※送付は8月初旬頃を予定しています

ご提供の条件

- プレテスト3回分+必修問題スピードテスト
 - プレテスト3回分
- どちらかのお申込みに限ります

模試を受けた後、
貴校専用の弱点補強のための出張講座を
実施できます。詳しくはP16をご覧ください



テコム看護の模試のポイント

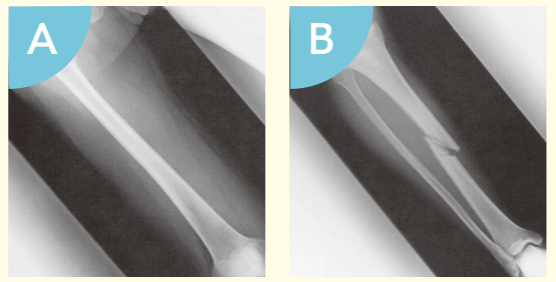
1 テコム看護は国試のトレンドをよく知っています

医療系の
国試対策の
老舗

理由①

医師の国家試験で出た問題が、何年後かに看護の問題で使われます

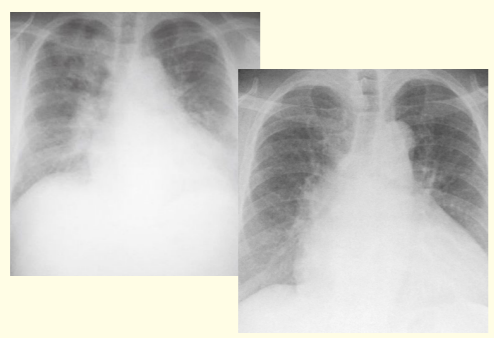
転用問題
第103回医師国試(2009年)と
第100回看護師国試(2011年)で
同じ写真を使用



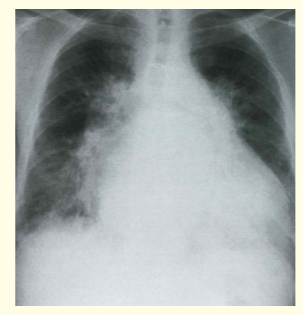
理由②

医療系の国試対策の老舗「テコム」だからこそトレンドをキャッチして模試に反映させることができます

だからよくあたる



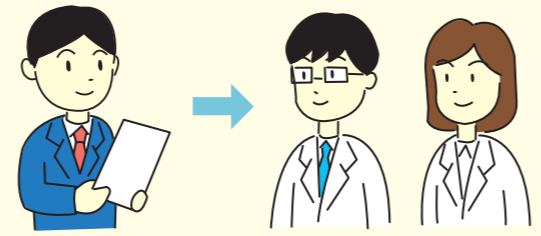
第104回医師国試・第113回医師国試



第104回看護師国試午前問題29

理由③

50名以上の、経験豊富な先生方のご協力を仰ぎ、模試を制作しています
新作問題の執筆は複数の先生へ依頼をしています



第112回は
102問的中

国試対策に30年以上携わっているからこそ、問題には自信があります!



2 テコムの模試はよく当たる!

テコム模試問題

第3回予想編 プレテスト 午後46
手術侵襲を受けた急性期患者において、ムーアの分類の第I相で見られる生体反応はどれか。
1. 異化が亢進する。
2. 体温は低下する。
3. 利尿作用が亢進する。
4. 低血糖のリスクがある。
解答: 1

実際の国試問題

第112回 国試 午前44問
ムーア,F.D.が提唱した外科的侵襲を受けた患者の生体反応で正しいのがどれか。
1. 傷害期では尿量が増加する。
2. 転換期では循環血液量が増加する。
3. 筋力回復期では蛋白の分解が進む。
4. 脂肪蓄積期では活動性が低下する。
解答: 2

3 解説書にはイラストや国試例題も豊富に収載!

632 午前・一般

▶▶栄養素と吸収部位 人体 目標D-II-III-11-B

29 消化管で吸収される栄養素と吸収部位の組合せで正しいのはどれか。
1. 電解質 胃
2. 脂溶性ビタミン 小腸
3. 糖質 大腸
4. 蛋白質 直腸

覚えて!
3大栄養素、ビタミン、電解質は【小腸】で吸収される。

選択肢考察: ×1. 胃で吸収されるのはアルコールである。
○2、×3. 3大栄養素(糖質、蛋白質、脂質)、ビタミン(脂溶性・水溶性)、電解質は【小腸】で吸収される。また、電解質は大腸でも吸収される。
×4. 直腸では吸収は行われない。

参考&正解: ラスバ:36 正解 2

Essential Point
▶▶消化管における摂取物の順路と栄養素の吸収部位

【かこ問研究所】 107 午前 68
小腸で消化吸収される栄養素のうち、胸管を通じて輸送されるのはどれか。
1. 糖質 4. 中性脂肪
2. 蛋白質 5. 水溶性ビタミン
3. 電解質

正解 4
脂肪は分解された後、ミセルとなってリンパ管に吸収される。

午後・一般 787

▶▶社会保障給付費 社会 目標D-3-B

35 令和元年度(2019年度)における社会保障給付費について正しいのはどれか。
1. 前年度よりも減少している。
2. 財源には医療保険の保険料は含まれない。
3. 部門別にみると、最も多いのは「年金」である。
4. 部門別にみると、対前年度伸び率が最も高いのは「医療」である。

覚えて!
令和元年度の社会保障給付費の総額は約(124兆)円で、そのうち部門別で最も多いのは【年金】(44.7%)である。

選択肢考察: ×1. 令和元年度は約124兆円であり、平成30年度(2018年度)の約121兆円より増加している。社会保障給付費は年々増加している。
×2. 社会保障給付費はすべてが税金(公費)でまかなわれているわけではなく、年金保険や医療保険といった【社会保険料】も重要な財源である。
○3. 「年金」が44.7%で最も多い。「医療」は32.9%、「福祉その他」は22.4%である。
×4. 対前年度伸び率が最も高いのは「福祉その他」である。

参考&正解: ラスバ:74 正解 3

Essential Point
▶▶社会保障給付費
社会保障給付費とは、社会保障のサービス提供費用や現金給付の総額である。社会保障給付費は、全額が国と自治体の税金(公費)でまかなわれているわけではなく、年金保険や医療保険の保険料も重要な財源となっている。

令和元年度の社会保障給付費

学習シーンに対応した模試ラインナップ

基礎固めに

進級試験にも使われます

第1回 基礎編

プレテスト

● 確実に得点したい正答率60%以上の問題をセレクト

- ・まずは学生の実力を把握したい
- ・ベーシックな頻出問題を解かせたい
- ・国試直前にあえて受験して自信をつけさせたい

実習前後のトレーニングに

第2回 応用編

プレテスト

● 新傾向もおさえた予想問題で実力アップ

- ・最新の国試傾向をおさえておきたい
- ・過去問にはない予想問題も解きたい
- ・実践的な問題で臨床への対応力をつけたい

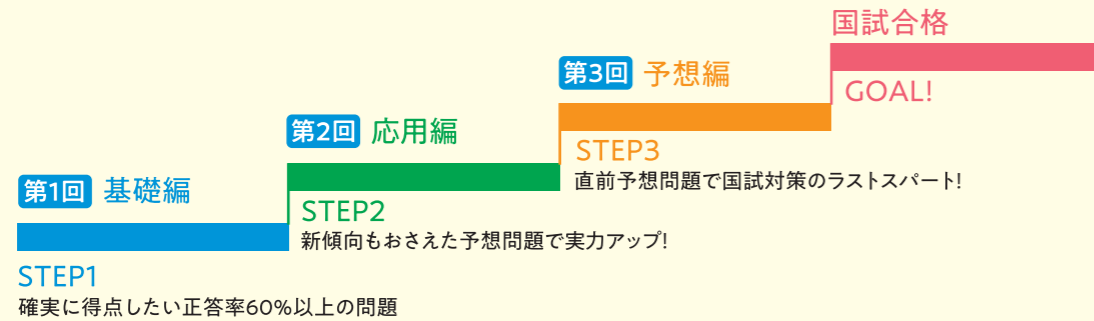
直前対策に

第3回 予想編

プレテスト

● 直前予想問題で国試対策のラストスパート

- ・学習到達度をチェックしたい
- ・頻出問題と新傾向問題をバランスよく学ばせたい
- ・本番前のトライアルに使いたい



必修対策に

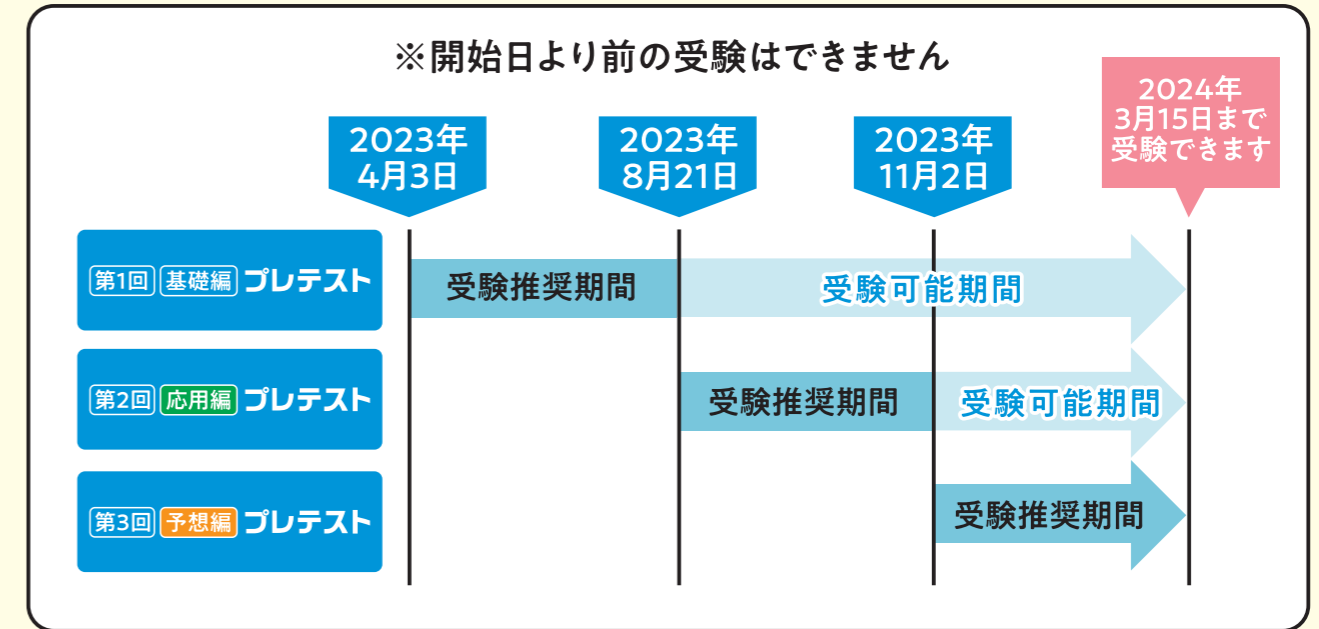
進級試験にも使われます

必修問題 スピードテスト

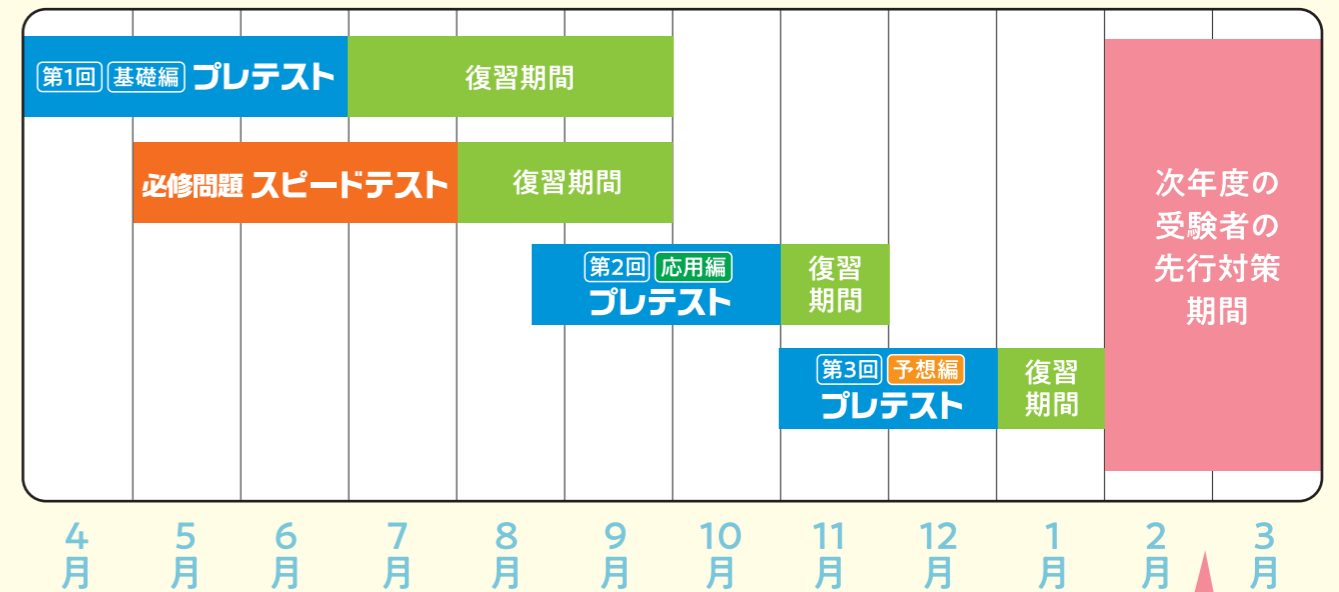
● 50問×3ラウンドで必修対策

- ・必修問題対策を強化したい
- ・国試対策の手始めに受験したい
- ・多くの問題を繰り返し学習させたい

受験期間



実施スケジュール例



2021年度 受験実績
54,867人

国家試験
本番

プレテスト スケジュール

● 240問・午前午後・2時間40分ずつ

プレテスト 第1回 基礎編 2023年4月3日(月)～2024年3月15日(金)

	マークシート締切(15:00必着)	成績表発送日
1次	2023年5月8日(月)	2023年5月12日(金) <small>Web成績のみ 紙の成績は2次から</small>
2次	2023年5月31日(水)	2023年6月6日(火)
3次	2023年6月30日(金)	2023年7月6日(木)
4次	2023年7月13日(木)	2023年7月20日(木)
5次	2023年7月31日(月)	2023年8月4日(金)
6次	2023年8月31日(木)	2023年9月6日(水)
7次	2023年9月14日(木)	2023年9月21日(木)

2023年9月15日(金)～2024年3月15日(金)にマークシートを返却すると約10日後に成績表発送

夏休み中から受験できます

プレテスト 第2回 応用編 2023年8月21日(月)～2024年3月15日(金)

	マークシート締切(15:00必着)	成績表発送日
1次	2023年9月7日(木)	2023年9月12日(火) <small>Web成績のみ 紙の成績は2次から</small>
2次	2023年9月26日(火)	2023年10月3日(火)
3次	2023年10月12日(木)	2023年10月19日(木)
4次	2023年10月24日(火)	2023年10月31日(火)
5次	2023年11月2日(木)	2023年11月9日(木)
6次	2023年11月15日(水)	2023年11月22日(水)

2023年11月16日(木)～2024年3月15日(金)にマークシートを返却すると約10日後に成績表発送

プレテスト 第3回 予想編 2023年11月2日(木)～2024年3月15日(金)

	マークシート締切(15:00必着)	成績表発送日
1次	2023年11月27日(月)	2023年11月30日(木) <small>Web成績のみ 紙の成績は2次から</small>
2次	2023年12月11日(月)	2023年12月15日(金)
3次	2023年12月21日(木)	2024年1月4日(木)
4次	2024年1月5日(金)	2024年1月12日(金)
5次	2024年1月12日(金)	2024年1月22日(月)
6次	2024年1月19日(金)	2024年1月26日(金)

2024年1月22日(月)～2024年3月15日(金)にマークシートを返却すると約10日後に成績表発送

12月以降はWeb成績を毎日更新

必修問題 スピードテスト スケジュール

● 150問・150分

必修問題 スピードテスト 2023年5月1日(月)～2024年3月15日(金)

	マークシート締切(15:00必着)	成績表発送日
1次	2023年5月16日(火)	2023年5月19日(金) <small>Web成績のみ 紙の成績は2次から</small>
2次	2023年6月5日(月)	2023年6月9日(金)
3次	2023年6月20日(火)	2023年6月28日(水)
4次	2023年7月11日(火)	2023年7月19日(水)
5次	2023年8月16日(水)	2023年8月24日(木)
6次	2023年9月12日(火)	2023年9月20日(水)
7次	2023年10月17日(火)	2023年10月25日(水)
8次	2023年11月7日(火)	2023年11月15日(水)
9次	2023年12月5日(火)	2023年12月13日(水)
10次	2024年1月10日(水)	2024年1月18日(木)
11次	2024年1月23日(火)	2024年1月31日(水)

2024年1月24日(水)～2024年3月15日(金)にマークシートを返却すると約10日後に成績表発送

12月以降はWeb成績を毎日更新

すべての模試のマークシートの最終締め切り 2024年3月15日(金)

模試価格

■ 単品 (税込) プレテスト 2,100円 必修 1,700円

	プレテスト 申込数	必修	合計金額(税込)
■ フルセット プレ3回分+必修	3	1	7,300円 700円OFF
■ プレテストセット プレ3回分	3		5,700円 600円OFF
プレ2回分	2		4,000円 200円OFF
■ プレ+必修セット プレ2回分+必修	2	1	5,400円 500円OFF
プレ1回分+必修	1	1	3,600円 200円OFF

バラバラでのお申し込みはセット料金にはならないんだね



Web成績閲覧サービス

早い

紙の成績表

Webの成績表

両方ご提供します

閲覧できるデータはこちら

個人成績一覧(総合)

問題正答率差

個人成績一覧(科目別)

解答分析表(午前問題)

区分別平均得点・得点率(総合)

解答分析表(午後問題)

区分別平均得点・得点率(科目別)

学校順位・偏差値・学校区分

科目別平均得点率グラフ

問題別解答分析表

問題番号	種別	科目	正答	上位 下位	学校 正答率	学校 解答率1	学校 解答率2	学校 解答率3	学校 解答率4	学校 解答率5	全国 正答率	全国 解答率1	全国 解答率2	全国 解答率3	全国 解答率4
001	必修		4		95.5%	0.0%	0.0%	4.5%	95.5%	0.0%	91.2%	4.2%	1.7%	2.9%	91.2%
002	必修		3		47.7%	52.3%	0.0%	47.7%	0.0%	0.0%	66.9%	28.1%	4.3%	66.9%	0.7%
003	必修		2		81.8%	4.5%	81.8%	11.4%	2.3%	0.0%	83.9%	1.1%	83.9%	6.7%	8.3%
004	必修		2		100.0%	0.0%	100.0%	0.0%	0.0%	0.0%	85.7%	12.5%	85.7%	0.5%	1.2%
005	必修		4		100.0%	0.0%	0.0%	0.0%	100.0%	0.0%	94.5%	2.4%	0.4%	2.2%	94.5%
006	必修		4		70.5%	0.0%	25.0%	4.5%	70.5%	0.0%	60.5%	3.1%	30.5%	5.8%	60.5%
007	必修		3		84.1%	0.0%	15.9%	84.1%	0.0%	0.0%	83.1%	0.6%	15.6%	83.1%	0.7%
008	必修		1		72.7%	72.7%	0.0%	15.9%	11.4%	0.0%	59.7%	59.7%	0.8%	18.8%	20.6%
009	必修		3		81.8%	4.5%	13.6%	81.8%	0.0%	0.0%	86.8%	0.9%	7.5%	86.8%	4.8%
010	必修		4		97.7%	0.0%	0.0%	2.3%	97.7%	0.0%	87.1%	4.5%	1.5%	6.8%	87.1%

学校の正答率と、全国の正答率を併記しています。どの分野の指導を強化すればいいのかわかります。必修問題は全国正答率が80%以上、一般および状況設定は全国正答率が60%以上で、学校正答率の方が低い問題についてマーキングしております。

区分別平均得点・得点率(総合)

区分	総合 得点	総合 得点率	必修 得点	必修 得点率	一般+状況 得点	一般+状況 得点率	一般 得点	一般 得点率	状況設定 得点	状況設定 得点率
全体大学	217.9	72.6%	41.1	82.2%	176.7	70.7%	89.9	69.2%	86.8	72.3%
全体短期大学	210.0	70.0%	41.3	82.6%	168.8	67.5%	84.7	65.2%	84.1	70.1%
全体養成所	220.6	73.5%	42.0	84.0%	178.6	71.4%	90.9	69.9%	87.7	73.1%
全体高等学校	223.3	74.4%	43.1	86.2%	180.3	72.1%	93.2	71.7%	87.0	72.5%
全体その他	235.4	78.5%	44.7	89.4%	190.7	76.3%	98.2	75.5%	92.5	77.1%
最高学年全体	221.1	73.7%	42.1	84.2%	179.0	71.6%	91.3	70.2%	87.7	73.1%
既卒全体	224.2	74.7%	43.1	86.2%	181.0	72.4%	92.2	70.9%	88.8	74.0%
低学年全体	204.0	68.0%	38.5	77.0%	165.5	66.2%	83.6	64.3%	81.9	68.3%
最低学年全体										
EPA全体										
その他全体	235.4	78.5%	44.7	89.4%	190.7	76.3%	98.2	75.5%	92.5	77.1%

全国の学校種別ごとの得点・得点率が確認できます

よくあるご質問

Q.成績表は何回送られてきますか?

A. マークシートの締切に応じて学校へ1回の発送となります

Q.体調不良や実習で受験できなかったらどうなりますか?

A. 後日受験していただき、マークシートを個別でご返却ください
都度、締切に応じて成績を算出します

Q.成績表は何が送られてきますか?

A. 学生へ配布用 個人成績表
先生の指導用 個人成績一覧表(受験番号順)
問題分析表

Q.学生の自宅へ模擬試験セットを個別に配送できますか?

A. 可能です。別途料金が必要となります

Q.学生の自宅へ成績表のみを個別に発送できますか?

A. 可能です。別途料金が必要となります

Q.模擬試験セットの予備はいくつ入っていますか?

A. 申込人数	予備数
10-49人	1
50-99人	2
100-149人	3
150-199人	4
200人以上	5

※規定数以上の予備をご希望の場合は買取になりますので、お問合せください

お見積り お問合せは

テコム看護 模擬試験係

TEL 03-6879-2993

✉ moshitk@m3e.jp

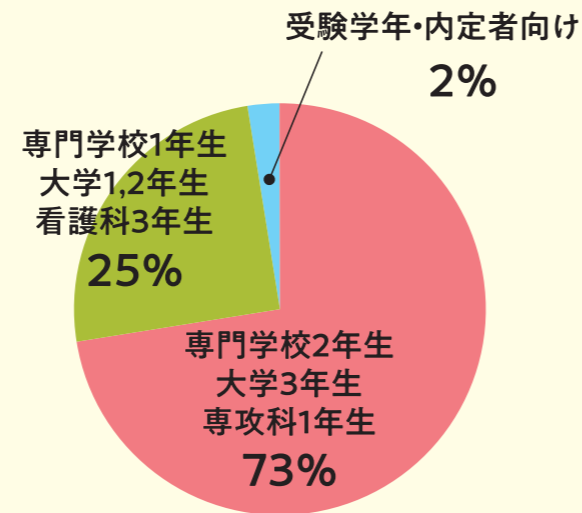
低学年向け模擬試験 基礎力チェックテスト

113回向け成績表スケジュール

1 出題科目

問題種別	問題数	配点	目標	解答時間
必修問題	50問	1点	40点以上	2時間30分(150分)
一般問題 (計算問題を含む)	40問		60点以上	
基礎看護学	20問			

2 受験学年



マークシート締め切り日 15時必着	成績表発送日
2023年1月17日(火)	2023年2月1日(水)
2023年1月31日(火)	2023年2月15日(水)
2023年2月14日(火)	2023年3月1日(水)
2023年2月28日(火)	2023年3月15日(水)
2023年3月14日(火)	2023年3月29日(水)
2023年3月28日(火)	2023年4月12日(水)
2023年4月11日(火)	2023年4月21日(金)

2023年4月12日(水)～2023年8月15日(火) にマークシートを返却すると約10日後に成績表発送

3 主な出題内容 (昨年度実績・一部)

詳しくはお問合わせください

主な出題内容	
問題内容	出題基準
ニトログリセリンの副作用	必修問題
自律神経系	生化学・栄養学
循環器とホルモンの関係	解剖学・生理学
HIV感染の原因	微生物
イレウス	病理
緑内障の禁忌薬	薬理
静脈血採血時の針の刺入角度	基礎看護学
与薬の計算(計算問題)	基礎看護学

114回向け実施期間

2023年9月1日(金)～2024年8月中旬
 ※詳しくは3月下旬頃にお送りするパンフレットをご確認ください

受験料

1,700円(税込) おひとり様 ※セット割引はありません

低学年の模試の無料特典

1 解説動画を配信するので
模試の振り返りができます



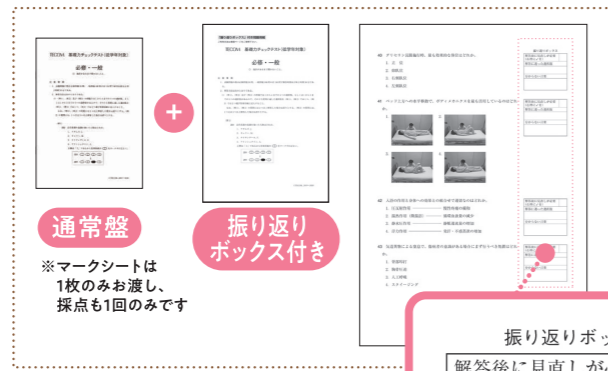
問題数 合否を分ける**重要問題50問**

収録時間 約**5時間**

視聴方法 DVD収録(2枚) 貴校に送ります(返却不要)
Web配信 学生のスマホなどで視聴
※Web配信はマークシート弊社到着後(10月19日以降)



2 低学年から復習をする習慣がつくよう
2種類の問題冊子をお渡しします



通常盤

※マークシートは1枚のみお渡し、採点も1回のみです

振り返りボックス付き

これが振り返りボックス!

振り返りボックス

解答後に見直しが必要(右枠に✓を)
解答に迷った選択肢
分からない言葉



学生の使い方

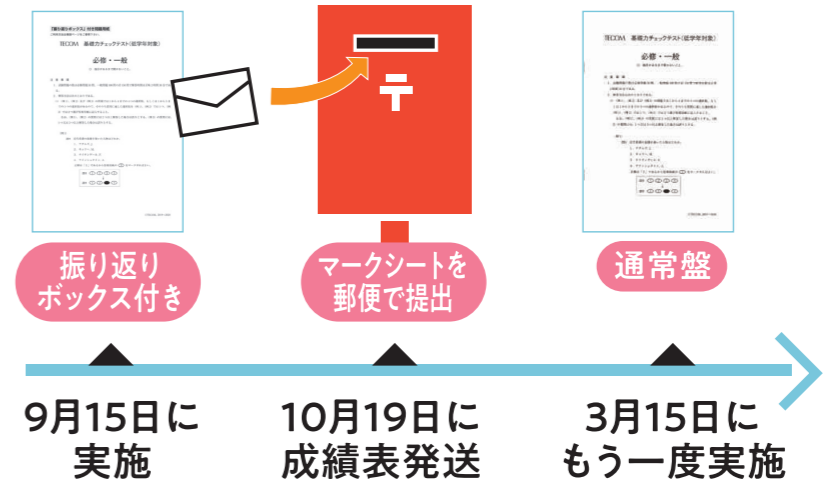
- ①あまり自信がない問題があった時、あとで見直そうというチェックをつけましょう
- ②選択肢で迷ったものがあった際にその番号を記入しておきましょう
- ③見たことのない言葉やよく意味の分からない言葉があればそれを記入しましょう



先生方の指導方法として…

- ・低学年から、「復習を意識しながら問題を解くクセづけ」をさせてください
- ・「分からない言葉を調べるクセづけ」をさせてください
- ・期間をあけて、もう一度問題を解かせて、きちんと定着しているのかを確認することもできます
- ・振り返りボックス付きの問題冊子を回収して、成績表からは読みとれないつまづいている箇所をあぶり出すことができます

問題冊子の使い方の例



低学年向け「出張講座」

講義内容例

- ①国試に向けてガイダンス
- ②実習への心構え—実習と勉強をどのようにリンクさせるのか—
- ③低学年向け模擬試験の解説講義

詳しくはお問合せください

TEL 03-6879-2993 ikango@m3e.jp

出張講座

日本中から講義依頼が殺到する講師陣による、貴校のオーダーにあわせた
国試対策講座や苦手分野の克服講座をおこないます

テコムの
人気講師が
全国の学校や
病院へ
出張します!



講師派遣

臨床でも活躍の医師・看護師が学校や病院に
訪問して講義をします

弊社の
スタジオから
生配信

Zoomのミーティング機能を利用して
学校や学生の自宅とスタジオをつなぎ、
生配信をします



収録配信

動画配信ポータルサイトVimeoを使用し、
事前に収録をした講義をお届けします

※テコムでは、Zoomや動画配信ポータルサイトVimeoの収録配信などを
使ってオンライン出張講座も開催しております
学校ごとのネット環境に合わせてご提供いたしますので、お気軽にご相談ください

出張講座 講師

医師による出張講座ができるのは
テコム看護のみ

※50音順

看護師 保健師
板谷 智也 先生

サンプル動画



専門:保健統計

・現場経験に研究者的深掘り思考をミックスした
「記憶に残る」解説がモットーです
皆さんの苦手分野を誰にでもわかる言葉で、
楽しくお伝えします



医師
清川 裕介 先生

サンプル動画



専門:内分泌・代謝

・予備校講師としての経験を看護教育に活かし、
学生さんの“よくわからない”を一個も残しません
・実際の病棟で生きるスキルを伝授します



医師
小泉 元彦 先生

サンプル動画



専門:脳神経内科

・現役臨床医が国家試験にも現場にも役立つ知識を
丁寧に解説します
・外来や訪問診療でのエピソードも交えて
医療現場の臨場感を伝えます



医師
駒井 翼 先生

サンプル動画



専門:循環器内科

・患者さんに説明しているように噛み砕いて解説するので
絶対に分かるようになります
・試験に良く出る&現場で役立つ、
コアな必修知識を反復して定着させます



医師
末吉 勇輝 先生

サンプル動画



専門:総合内科

・優先順位を付けて、暗記量を減らした
効率の良い学習を提示します
・理解が難しい内容を、より簡単な表現で解説し、
分かることを目的とした講義をします



医師
前山 博輝 先生

サンプル動画



専門:救命救急

・国家試験対策だけでなく、将来現場でも使える知識を
現役ベテラン救急医が伝授します
・解剖生理などの基礎が臨床の現場にどう繋がるのか?
現場のエピソードも交えて楽しく講義します



医師
李 権二 先生

サンプル動画



専門:小児科

・医師国試の模試では新作問題の作成や
幅広い分野の問題の校閲を担当のため、
データ分析を通じ、間違えやすい問題を熟知しています
・長年にわたり国家試験対策に携わっているため、
どこに力を入れて勉強すれば良いかが分かる講義と評判です



出張講座 活用例

学校の状況にあわせて、完全オーダーメイドで講義を行います。
活用例をご参考にご相談ください

通年プラン

概要	受講時期の目安	時間数	講義内容
国試ガイダンス	3~5月	3	<ul style="list-style-type: none"> 国家試験への心構え 国家試験に向けて1年間の勉強計画方法 実際の国試問題を解きながら、勉強方法のレクチャー
必修対策講座	7~9月	4 (午前2 午後2)	<ul style="list-style-type: none"> 実際の必修問題を解きながら8割得点できるようになるのを目指します 模擬試験とセットで受講すると、弱点強化につながります
直前対策講座	10~1月	10 (5時間 × 2日間)	<ul style="list-style-type: none"> 専用のオリジナルテキストを使用して、直前期に確認しておきたい内容について講義をします

受講生の声



学生

一つ一つの解剖生理をわかりやすく説明していただき、今までわかっていなかったことも理解していくとともに、つなげて理解していくことができた



学生

模試の解説書に書いていないところまでくわしく学ぶことができ、覚えにくいところはゴロを出してくれたりしてわかりやすかったです

しっかりプラン

概要	受講時期の目安	時間数	講義内容
国家試験対策	9月~12月	4時間 × 4回	<ol style="list-style-type: none"> 1. 新ガイドラインと解剖生理 2. 必修(疾患と兆候)① 3. 必修(疾患と兆候)② 4. 成人看護学(腎と泌尿器) 5. 成人看護学(内分泌と脳・循環器) 6. 老年看護学 7. 小児看護学・母性看護学 8. 精神看護学・健康支援と社会保障

模試解説プラン

概要	受講時期の目安	時間数	講義内容
模試解説講義	通年	3~5	<ul style="list-style-type: none"> 成績表が開示されてから、学校の弱点にあわせたオーダーメイドでの講義をします

実習プラン

概要	受講時期の目安	時間数	講義内容
実習対策講座	実習の開始前	3	<ul style="list-style-type: none"> ディスカッションを交えて状況設定問題の過去問を解きます 実習の心構えや取り組み方とともに、国試勉強へつなげる講義です

こちらはあくまで活用例です、ご予算に応じて担当営業にご相談ください

出張講座 活用例

学校の状況にあわせて、完全オーダーメイドで講義を行います
活用例をご参考にご相談ください

ライトプラン

概要	受講時期の目安	時間数	講義内容
春期講座	3月～6月	3時間以上	・昨年度の国家試験の振り返り ・苦手な学生の多い解剖生理の講義をします
秋期講座	9月～12月	3時間以上	・特に苦手な項目を解剖→病態→看護につなげた講義をします

講義内容をお選びください

循環器系	運動器系	小児看護学
呼吸器系	血液系	母性看護学
消化器系	免疫系	精神看護学
腎・泌尿器系	細胞	老年看護学
感覚器系		など、詳しくは ご相談ください

こちらはあくまで活用例です、
ご予算に応じて
担当営業にご相談ください



低学年向けプラン

概要	受講時期の目安	時間数	講義内容
低学年向け講座	通年	3～4	・国試ガイダンス ・実習への心構え ・実習と勉強をどのようにリンクさせるのか ・低学年向け模擬試験の解説講義

保健師国試対策プラン

概要	受講時期の目安	時間数	講義内容
保健師と看護師 合同講座	通年	5	1. 人体の構造と機能 (全国的に看護学生が苦手とする項目) 2. 疾病の成り立ちと回復の促進 (全国的に看護学生が苦手とする項目) 3. 社会保障制度 (保健師国試と看護師国試で共通の頻出項目) 4. 疫学 (保健師国試と看護師国試で共通の頻出項目)

出張講座の詳しいご料金についてはお問合せ下さい
全ての講座がテキスト代込・講師交通費込となっております

お見積り お問合せは

テコム看護 講座係

TEL 03-6879-2993 E-mail ikango@m3e.jp

全科目攻略ラスパWeb講座

毎年大好評の国家試験対策参考書『全科目攻略ラスパ』に
人気講師の解説授業つき。国家試験問題を分析し、
出題頻度の高いものを選抜。最新の傾向も反映しています。
項目別に関連する過去問題もあり、確実に実力アップにつなげます。



必修ラスパWeb講座

豊富な問題演習が好評の参考書『必修ラスパ』に
人気講師の解説授業つき。予想問題475問+過去問16年分もあり、
必修10割・一般9割を目指します。
動画内容に対応した過去問演習で、知識の定着を実感できます。



収録内容

これだけの内容が繰り返し視聴可能です

人体の構造と機能

- DNAとRNA
- 体液と体温 ...全30項目

疾病の成り立ちと回復の促進

- 腫瘍
- 炎症 ...全20項目

健康支援と社会保障制度

- 医療保険制度
- 介護保険制度 ...全26項目

基礎看護学

- 看護の本質
- 看護の対象 ...全39項目

成人看護学

- 成人の発達の特徴
- 生活習慣病 ...全73項目

老年看護学

- 高齢者の身体的機能の変化
- 白内障 ...全14項目

小児看護学

- 成長・発達の原則
- 小児の検査 ...全22項目

母性看護学

- 性周期とホルモン
- 不妊症 ...全15項目

精神看護学

- 自我の防衛機制
- 知能検査等 ...全8項目

在宅看護論

- 自立・自律支援とQOL向上
- 在宅看護と対象 ...全11項目

看護の統合と実践

- 在宅におけるチームケア
- 医療安全の基礎...全25項目

全263項目で
全科目攻略!

通常価格 **13,300円** (税込) 団体申込 **9,200円** (税込)
※10名以上のお申込みで団体価格となります

講座価格

通常価格 **5,100円** (税込) 団体申込 **4,600円** (税込)
※10名以上のお申込みで団体価格となります

学校の先生の実際の声



貴社の講座を申込み、ほとんどの学生から
「購入してとてもよかった」「勉強しやすかった」
との声がありました。国家試験に向けて良い教材と出会い、
学生が熱心に活用することができとても嬉しく思っております。
大変ありがとうございました。



おかげさまで看護師国家試験対策もなんとか終わりました。
必修ラスパを利用しての感想は
「必修とはいえ一般レベルの内容も入っていてとてもよかった!」と
好評でした。本当にありがとうございました。

学生へのWeb講座のオススメ活用法



実習に行く前の予習に

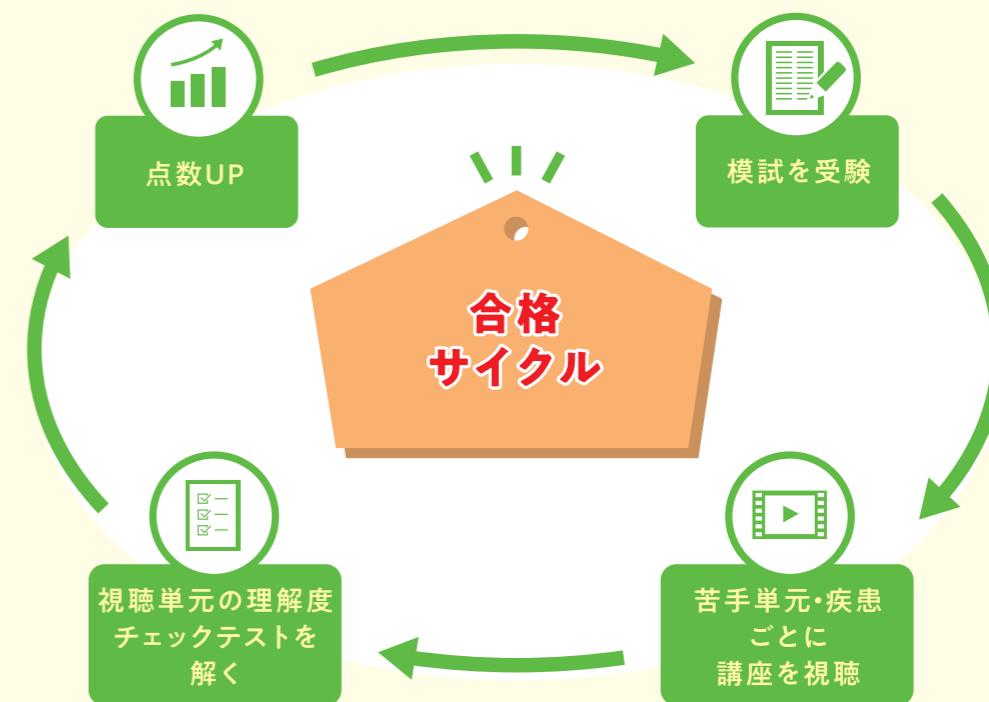
例1 「明日から母性の実習だから、母性看護学の206から219を見ておこう」



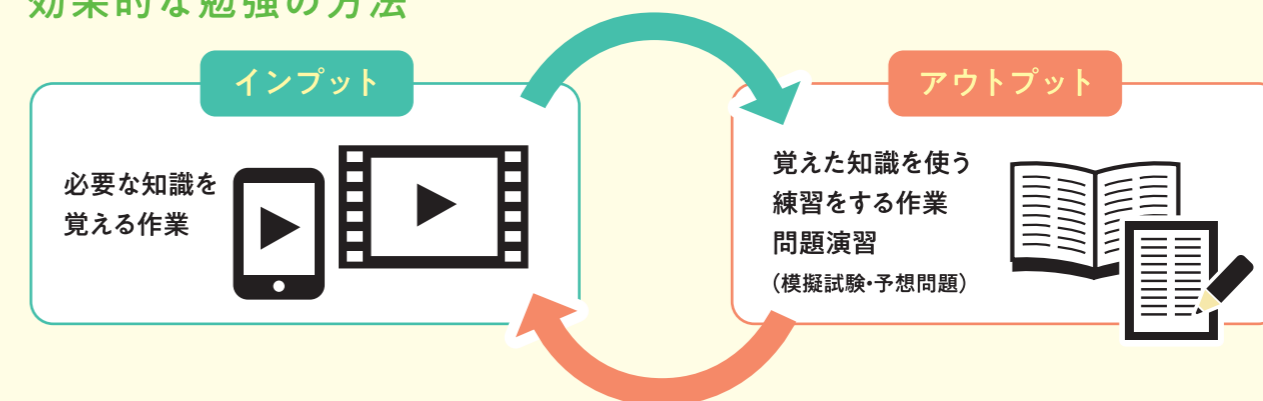
実習から帰ってきたら復習に

例1 「あの時の、、、なんだっけ??」の関連項目を復習で視聴

例2 過去問を解いて→知識を定着
→解けなかった問題は、関連項目をもう一度視聴



効果的な勉強の方法



学校での効果的な使い方

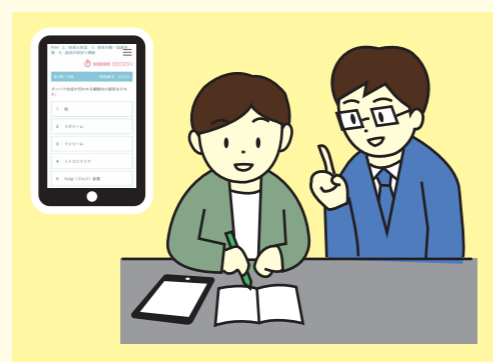


学校の教室で視聴する例

- 時間割に組み込んで全員で
- 成績下位の学生の補講授業に
- 実習指導や緊急オペで抜けた教職員の穴埋めに

学生サポートで活用する例

- 模試結果から苦手単元の学習を指示
- 学生の視聴履歴、理解度チェックテストの成績を確認



特別価格のご案内(税込)

団体申込が
オトク

料金表(税込)	通常価格	団体申込
全科目攻略ラスパWeb講座	13,300円	4,100円OFF → 9,200円
必修ラスパWeb講座	5,100円	500円OFF → 4,600円
全科目攻略ラスパWeb講座 + 必修ラスパWeb講座	18,400円	6,000円OFF → 12,400円

セットが
オトク

※10名以上のお申込みで団体価格となります

よくある質問

月に1度
学習レポートを発行します
※学年全員での一括申込の場合



購入すると何がセットになっているの？



① 参考書
(全科目攻略ラスパ・必修ラスパ)



② 講義動画



③ 理解度
チェックテスト



④ 動画収録
DVD

動画の視聴期間はいつ？

動画公開は2023年6月29日、視聴期限は2024年2月18日までを予定しています。

ラスパWeb講座が成績向上に効果的なのはなぜ？

- ① 国試対策参考書で好評の『全科目攻略ラスパ』『必修ラスパ』を使用しているから
- ② 講義アンケート高評価の講師による、ラスパ専用の動画教材があるから
- ③ 参考書収載問題+講義動画対応過去問で、豊富な問題演習が可能だから



看護学生さんの
実際の声

成績不振が続き、講座を受講すべきか悩んでいました。「いろいろと手を出してもっと分からなくなるかもしれない」と悩みすぐに受講しなかったんです。それ以降も成績不振続きでした。このままではダメだと思い、テコム看護さんの講座を聞き始めた結果、模試の成績が上がった時は嬉しかったです。今では本当に感謝しかないです。ラスパ講座を視聴するようになってからは、私の心のお守りになってます。

直前期に、本当に受けてほしい講座を作りました

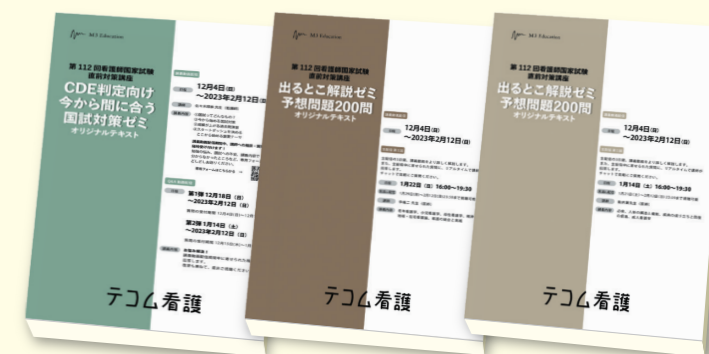
直前対策講座のこだわりポイント

☑ 勉強効率アップ

理解する問題と覚える問題を明確にし、迷う時間を与えません。

☑ 出るところだけ 必修から状況設定まで

過去106/240問の中。
出題頻度が高く差のつく項目から
予想問題を作成し、
オリジナルテキストへまとめています。



☑ Web講座と思えないライブ感

問題の解説を聞くのではなく、隣で一緒に解くかのような講義が好評です。
さらに、収録動画+生配信を用意。わからないところをその場で質問もできます。

料金表

10名以上
より

料金表(税込)	通常価格	団体申込
予想問題講座 <スタンダードコース>	9,200円	700円OFF 8,500円
CDE判定向け入門講座つき <コンプリートコース>	12,000円	1000円OFF 11,000円

直前対策講座に関して昨年度の内容を記載しているため、変更になる場合がございます。時期が近くなりましたら、詳細をご案内いたします。