

基礎力チェックテスト 受験者用マニュアル










実施時間

(下記の時間は目安です。貴校のカリキュラムに応じて実施時間を設定してください)

問題種別	問題数	解答時間	配点
必修問題	50問	2時間30分 (150分)	1点
一般問題	100問		

① マークの塗りつぶし方

※ボールペンやサインペンは使用しないでください

<良い例>	<悪い例>			
				
				

◎枠内をしっかり濃く塗りつぶしましょう

※マークの仕方が不完全だった場合

正しい箇所にマークしても、マークの仕方が不完全だと、読み取り機は認識できません。間違えた箇所は消しゴムを使ってきれいに消し、鉛筆の跡が残らない様にしてください。鉛筆の跡が残っていると、マークが重複しているとみなされてしまいます。

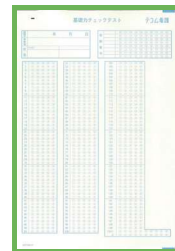
- ×線やチェックマーク、×マークなど記号を書く
- ×塗り残しがある
- ×外側だけ塗る
- ×塗りつぶしがうすい
- ×枠からはみ出ている



② 注意事項

解答済みのマークシートは、OMR (光学式マーク読み取り機) によって処理されます。

この OMR は、黒鉛筆によるマーク結果のみを読み取るタイプです。
ボールペンやサインペンなどでマークしても読み取ることが出来ません。
筆記用具は、必ず HB の黒鉛筆を使用してください。



マークミスの例

約1割の方がマークミスをしております。
採点ができなくなる可能性があるのでご注意ください



・受験番号の数字は記入してあるが、マークをしていない

たとえ数字を記入していても、マーク欄にマークしなければ、コンピュータは誰のマークシートが理解出来ません。必ず受験番号マーク欄を、HBの黒鉛筆で塗りつぶしてください。

・マークする箇所がずれている

左右に1列ずれてマークする方が多いので注意してください。もっとも多い例は、「1」をマークすべき箇所に「0」をマークしてしまうミスです。必ず該当する丸枠の数字を確認してから塗りつぶしてください。

・マークする箇所の行がずれている

例えば受験番号が「0123456」の方は、1行目に「0」をマークし、2行目に「1」をマークすべきですが、1行目に「0」と「1」の両方をマークしてしまうミスが多いので、注意してください。必ず1行に1つだけマークする様にしてください。

③記入の仕方

■マークシート記入上の注意

数字はすべてアラビア数字(1,2,3...)で記入してください。
記載方法を間違えると採点できませんのでご注意ください。
ボールペンやサインペンは使用しないでください。

基礎力チェックテスト

① 試験日	●●●●年○月△△日	
② 学校名	テコム看護学校	
③ 氏名	フリガナ	テコム
	カタカナ	ハナコ
④	テコム	花子

⑤ 受験番号	⑥
0	1 2 3 4 5 6 7 8 9
0	1 2 3 4 5 6 7 8 9
0	1 2 3 4 5 6 7 8 9
0	1 2 3 4 5 6 7 8 9
0	1 2 3 4 5 6 7 8 9
0	1 2 3 4 5 6 7 8 9
0	1 2 3 4 5 6 7 8 9

⑦	1 1 2 3 4 5	41 1 2 3 4 5	142 1 2 3 4 5
2 1 2 3 4 5	42 1 2 3 4 5	143 1 2 3 4 5	
3 1 2 3 4 5	43 1 2 3 4 5	144 1 2 3 4 5	
4 1 2 3 4 5	44 1 2 3 4 5	145 1 2 3 4 5	
5 1 2 3 4 5	45 1 2 3 4 5	146 1 2 3 4 5	
6 1 2 3 4 5	46 1 2 3 4 5	147 1 2 3 4 5	
7 1 2 3 4 5	47 1 2 3 4 5	148 1 2 3 4 5	
8 1 2 3 4 5	48 1 2 3 4 5	149 1 2 3 4 5	
9 1 2 3 4 5	49 1 2 3 4 5	150 ① 0 1 2 3 4 5 6 7 8 9	
10 1 2 3 4 5	50 1 2 3 4 5	② 0 1 2 3 4 5 6 7 8 9	

- ① 模擬試験を受験した日を記入してください。(西暦・和暦いずれも可)
- ② 学校名を記入してください。
- ③ 氏名のフリガナを、カタカナで記入してください。
- ④ 氏名を記入してください。
- ⑤ 受験番号を記入してください。
- ⑥ 受験番号にあてはまる数字の枠を、HBの鉛筆で塗りつぶしてください。
- ⑦ あなたの解答をマークしてください。左の数字は問題番号を表します。右に並んだ○で囲まれた1~5の数字は選択肢を表します。あなたが選んだ選択肢にあてはまる丸枠の中を、HBの鉛筆で塗りつぶしてください。

○計算問題の場合

例) 解答:

4	6
---	---

148	(1)	(2)	(3)	●	(5)						
149	●	(2)	(3)	(4)	(5)						
150	(1)	(0)	(1)	(2)	(3)	●	(5)	(6)	(7)	(8)	(9)
	(2)	(0)	(1)	(2)	(3)	(4)	(5)	●	(7)	(8)	(9)

問題89の解答が「46」とすると①には「4」を、②には「6」をマークしてください。
①②両方にそれぞれマークしないと得点にはなりません。

④取り扱いについて

読み取り機は精密機械ですので、
マークシートが折れ曲がったり汚れていたりすると、
正しく読み取れないことがあります。
マークシートは、そりやめくれを避けるために、
高温多湿を避けて保管してください。
特にシートの四隅は傷つきやすいので注意してください。
また、ホチキスやクリップ、修正液、セロハンテープなどは
絶対に使用しないでください。

