

必修問題スピードテスト 受験者用マニュアル

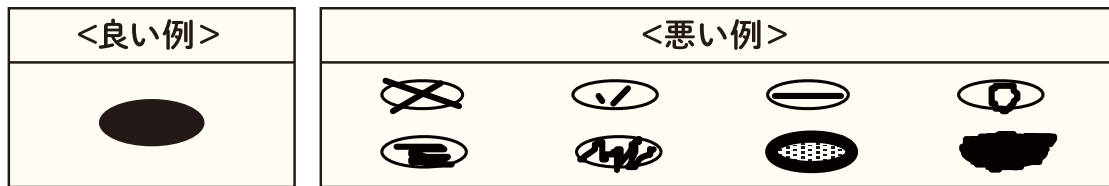
●実施時間と問題数

必修問題	問題数	解答時間	配点
1ラウンド	50問	50分	1点
2ラウンド	50問		1点
3ラウンド	50問		1点

☑各ラウンドの80%(配点1点で40点)以上を目指してください。

①マークの塗りつぶし方

※ボールペンやサインペンは使用しないでください



◎枠内をしっかりと濃く塗りつぶしましょう

×線やチェックマーク、×マークなど記号を書く

※マークの仕方が不完全だった場合

正しい箇所にもマークしても、マークの仕方が不完全だと、読み取り機は認識できません。間違えた箇所は消しゴムを使ってきれいに消し、鉛筆の跡が残らない様にしてください。鉛筆の跡が残っていると、マークが重複しているとみなされてしまいます。

×塗り残しがある

×外側だけ塗る

×塗りつぶしがうすい

×枠からはみ出ている



②注意事項

解答済みのマークシートは、

OMR(光学式マーク読み取り機)に

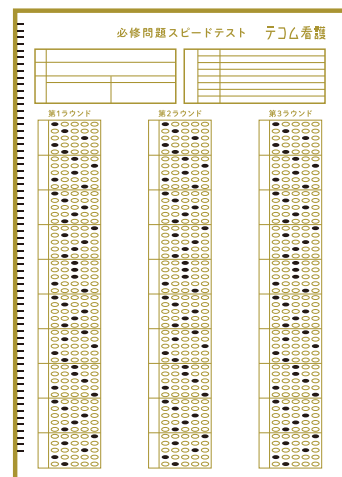
よって処理されます。このOMRは、黒鉛筆による

マーク結果のみを読み取るタイプです。

ボールペンやサインペンなどでマークしても

読み取ることが出来ません。

筆記用具は、必ずHBの黒鉛筆を使用してください。



マークミスの例

約1割の方がマークミスをしております。
採点ができなくなる可能性があるのでご注意ください



・受験番号の数字は記入してあるが、マークをしていない

たとえ数字を記入していても、マーク欄にマークしなければ、コンピュータは誰のマークシートが理解出来ません。必ず受験番号マーク欄を、HBの黒鉛筆で塗りつぶしてください。

・マークする箇所之列がずれている

左右に1列ずれてマークする方が多いので注意してください。もっとも多い例は、「1」をマークすべき箇所に「0」をマークしてしまうミスです。必ず該当する丸枠の数字を確認してから塗りつぶしてください。

・マークする箇所之行がずれている

例えば受験番号が「0123456」の方は、1行目に「0」をマークし、2行目に「1」をマークすべきですが、1行目に「0」と「1」の両方をマークしてしまうミスが多いので、注意してください。必ず1行に1つだけマークする様にしてください。

③ 記入の仕方

■マークシート記入上の注意

数字はすべてアラビア数字(1,2,3...)で記入してください。
記載方法を間違えると採点できませんのでご注意ください。
ボールペンやサインペンは使用しないでください。

必修問題スピードテスト

① 試験日	●●●●年○月△△日		②	⑤	⑥
学校名	テコム看護学校		③	受験番号	0 1 2 3 4 5 6 7 8 9
フリガナ	テコム	ハナコ	④	0 1 2 3 4 5 6 7 8 9	0 1 2 3 4 5 6 7 8 9
氏名	テコム	花子		0 1 2 3 4 5 6 7 8 9	0 1 2 3 4 5 6 7 8 9
				0 1 2 3 4 5 6 7 8 9	0 1 2 3 4 5 6 7 8 9

⑦ 第1ラウンド	第2ラウンド	第3ラウンド
1 1 2 3 4 5	21 1 2 3 4 5	41 1 2 3 4 5
2 1 2 3 4 5	22 1 2 3 4 5	42 1 2 3 4 5
3 1 2 3 4 5	23 1 2 3 4 5	43 1 2 3 4 5
4 1 2 3 4 5	24 1 2 3 4 5	44 1 2 3 4 5
5 1 2 3 4 5	25 1 2 3 4 5	45 1 2 3 4 5
6 1 2 3 4 5	26 1 2 3 4 5	46 1 2 3 4 5
7 1 2 3 4 5	27 1 2 3 4 5	47 1 2 3 4 5
8 1 2 3 4 5	28 1 2 3 4 5	48 1 2 3 4 5
9 1 2 3 4 5	29 1 2 3 4 5	49 1 2 3 4 5
10 1 2 3 4 5	30 1 2 3 4 5	50 1 2 3 4 5

- ①模擬試験を受験した日を記入してください。(西暦・和暦いずれも可)
- ②学校名を記入してください。
- ③氏名のフリガナを、カタカナで記入してください。
- ④氏名を記入してください。
- ⑤受験番号を記入してください。
- ⑥受験番号にあてはまる数字の枠を、HBの鉛筆で塗りつぶしてください。
- ⑦あなたの解答をマークしてください。左の数字は問題番号を表します。右に並んだ○で囲まれた1~5の数字は選択肢を表します。あなたが選んだ選択肢にあてはまる丸枠の中を、HBの鉛筆で塗りつぶしてください。