

テコムプレテスト 受験者用マニュアル










●実施時間と問題数

		問題数	模擬試験時間割	解答時間	配点
午前	必修問題	25問	9時40分～12時20分	2時間40分 (160分)	1点
	一般問題	65問			1点
	状況設定問題	30問			2点
午後	必修問題	25問	13時20分～16時00分	2時間40分 (160分)	1点
	一般問題	65問			1点
	状況設定問題	30問			2点

☑必修問題は40点以上/50点、
一般問題及び状況設定問題は150点以上/250点を目標にしてください。

①マークの塗りつぶし方

※ボールペンやサインペンは使用しないでください

<良い例>	<悪い例>			
				
				

◎枠内をしっかり濃く塗りつぶしましょう

×線やチェックマーク、×マークなど記号を書く

※マークの仕方が不完全だった場合

正しい箇所にもマークしても、マークの仕方が不完全だと、読み取り機は認識できません。間違えた箇所は消しゴムを使ってきれいに消し、鉛筆の跡が残らない様にしてください。鉛筆の跡が残っていると、マークが重複しているとみなされてしまいます。

×塗り残しがある

×外側だけ塗る

×塗りつぶしがうすい

×枠からはみ出ている

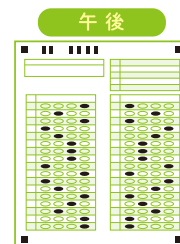
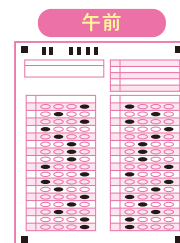


②注意事項

1. 解答済みのマークシートは、OMR（光学式マーク読み取り機）によって処理されます。この OMR は、黒鉛筆によるマーク結果のみを読み取るタイプです。ボールペンやサインペンなどでマークしても読み取ることが出来ません。筆記用具は、必ず HB の黒鉛筆を使用してください。

2. 午前問題はピンク、午後問題はグリーンとなります。

記入の際は間違いのない様ご確認ください。受験番号が正しくマークされていない場合や、午前・午後を間違えた場合は誤った成績が出力される、他の受験生のお名前が成績表が出力される、または成績表自体が出力されない可能性がありますので、お間違いのない様くれぐれもご注意ください。



マークミスの例

約1割の方がマークミスをしております。
採点ができなくなる可能性があるのでご注意ください



・受験番号の数字は記入してあるが、マークをしていない

たとえ数字を記入していても、マーク欄にマークしなければ、コンピュータは誰のマークシートか理解出来ません。必ず受験番号マーク欄を、HBの黒鉛筆で塗りつぶしてください。

・マークする箇所がずれている

左右に1列ずれてマークする方が多いので注意してください。もっとも多い例は、「1」をマークすべき箇所に「0」をマークしてしまうミスです。必ず該当する丸枠の数字を確認してから塗りつぶしてください。

・マークする箇所の行がずれている

例えば受験番号が「0123456」の方は、1行目に「0」をマークし、2行目に「1」をマークすべきですが、1行目に「0」と「1」の両方をマークしてしまうミスが多いので、注意してください。必ず1行に1つだけマークする様にしてください。

③ 記入の仕方

■マークシート記入上の注意

数字はすべてアラビア数字(1,2,3...)で記入してください。
記載方法を間違えると採点できませんのでご注意ください。
ボールペンやサインペンは使用しないでください。

看護師プレテスト(午前問題専用)

① 第▲回		② 試験日: ●●●●年○月△△日	
学校名	テコム看護学校		③
フリガナ	テコム	ハナコ	④
氏名	テコム 花子		⑤

⑥ 受験番号	1	0	●	2	3	4	5	6	7	8	9
	1	0	●	2	3	4	5	6	7	8	9
	1	0	●	2	3	4	5	6	7	8	9
	9	0	1	2	3	4	5	6	7	8	●
	9	0	1	2	3	4	5	6	7	8	●
	9	0	1	2	3	4	5	6	7	8	●
	9	0	1	2	3	4	5	6	7	8	●

⑧	1	1	●	3	4	5	41	●	2	3	4	5	81	●	2	3	4	5						
	2	1	2	●	4	5	42	1	●	3	4	5	82	1	●	3	4	5						
	3	1	2	3	●	5	43	1	2	●	4	5	83	1	2	3	4	5						
	4	1	2	●	4	5	44	1	2	3	●	5	84	●	2	3	4	5						
	5	1	●	3	4	5	45	1	2	3	4	●	85	1	●	3	4	5						
	6	1	2	●	4	5	46	●	2	3	4	5	86	1	2	●	4	5						
	7	1	2	●	4	5	47	1	●	3	4	5	87	1	2	3	●	5						
	8	1	●	3	4	5	48	1	2	●	4	5	88	●	2	3	4	5						
	9	●	2	3	4	5	49	1	2	3	●	5	89	(1)	0	1	2	3	●	5	6	7	8	9
	10	1	2	●	4	5	50	1	2	3	4	●	(1)	0	1	2	3	4	5	●	7	8	9	

- ① 第何回目のプレテストかを、記入してください。プレテストは1, 2, 3のどれか1つがあてはまります。
- ② プレテストを受験した日を記入してください。(西暦・和暦いずれも可)
- ③ 学校名を記入してください。
- ④ 氏名のフリガナを、カタカナで記入してください。
- ⑤ 氏名を記入してください。
- ⑥ 受験番号を記入してください。
- ⑦ 受験番号にあてはまる数字の枠を、HBの鉛筆で塗りつぶしてください。
- ⑧ あなたの解答をマークしてください。左の数字は問題番号を表します。右に並んだ○で囲まれた0~9の数字は選択肢を表します。あなたが選んだ選択肢にあてはまる丸枠の中を、HBの鉛筆で塗りつぶしてください。

○計算問題の場合

例) 解答:

4	6
---	---

87	①	②	③	●	⑤					
88	●	②	③	④	⑤					
89	①	①	②	③	●	⑤	⑥	⑦	⑧	⑨
	②	①	②	③	④	⑤	●	⑦	⑧	⑨

問題89の解答が「46」とすると①には「4」を、②には「6」をマークしてください。
①②両方にそれぞれマークしないと得点にはなりません。

④取り扱いについて

読み取り機は精密機械ですので、
マークシートが折れ曲がったり汚れていたりすると、
正しく読み取れないことがあります。
マークシートは、そりやめくれを避けるために、
高温多湿を避けて保管してください。
特にシートの四隅は傷つきやすいので注意してください。
また、ホチキスやクリップ、修正液、セロハンテープなどは
絶対に使用しないでください。

